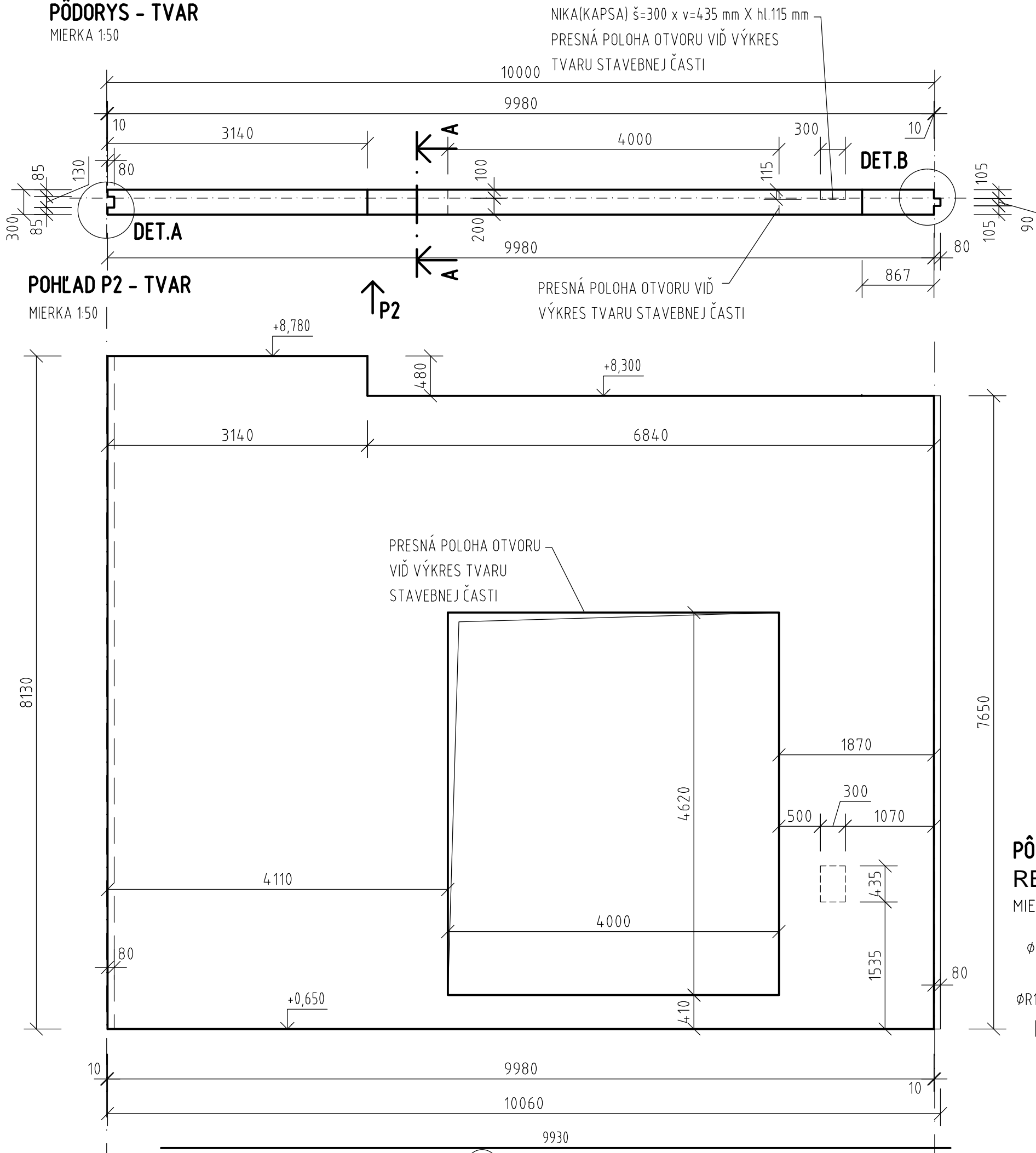


ŽB STENA OS4 - 1 ks

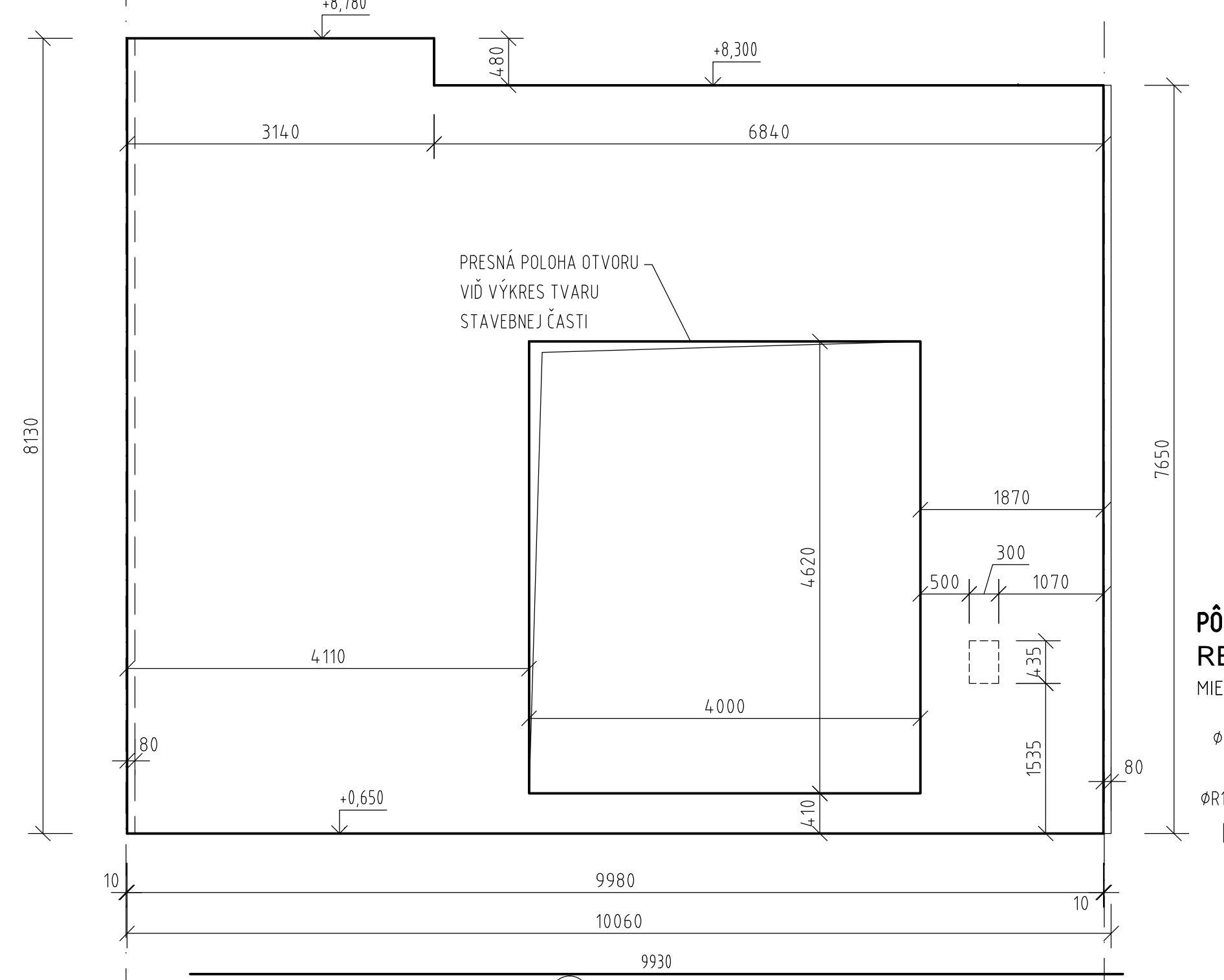
PÔDORYS - TVAR

MIERKA 1:50



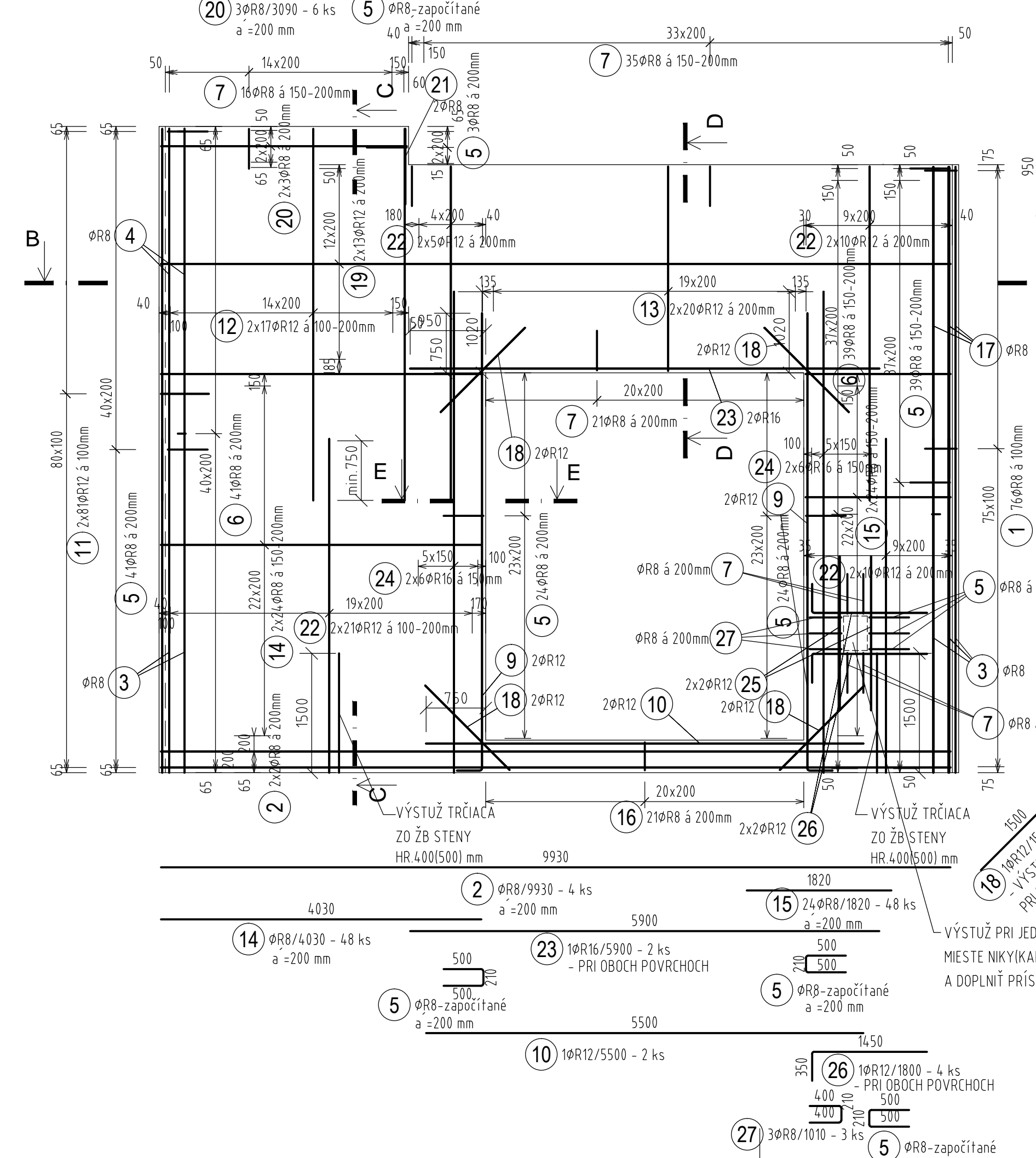
POHLAD P2 - TVAR

MIERKA 1:50



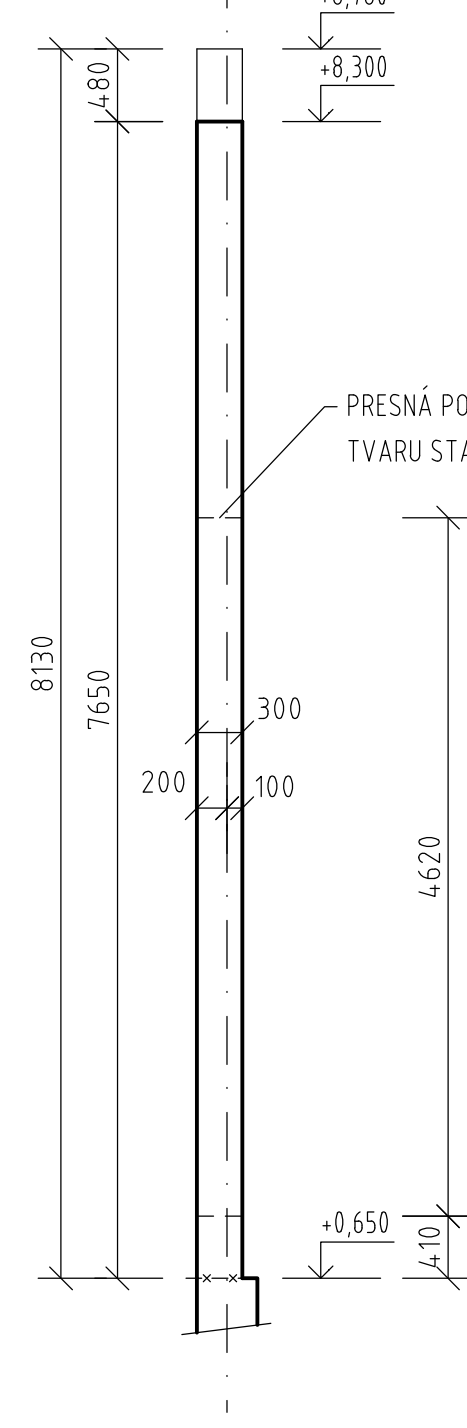
POHLAD P2 - VÝSTUŽ

MIERKA 1:50



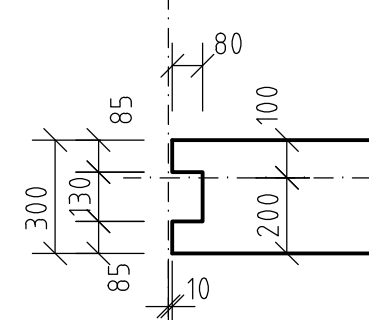
REZ A - A - TVAR

MIERKA 1:50



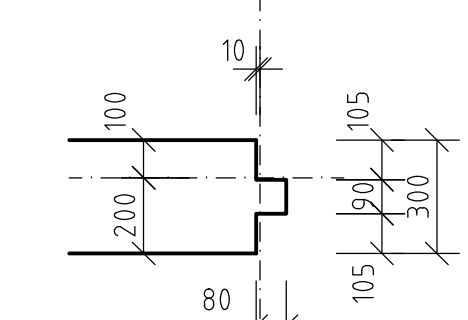
DETAIL A

MIERKA 1:20



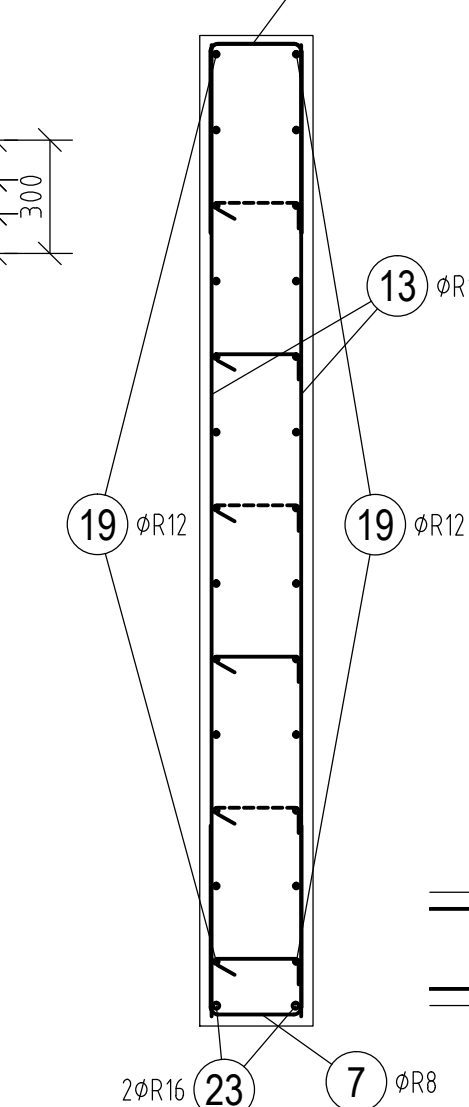
DETAIL B

MIERKA 1:20



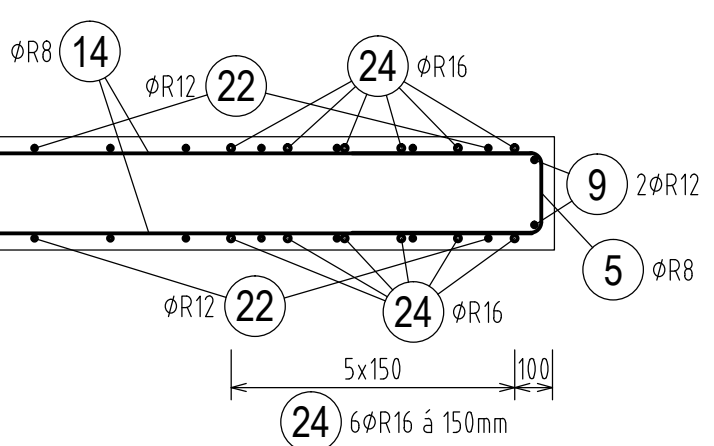
REZ D - D

MIERKA 1:20



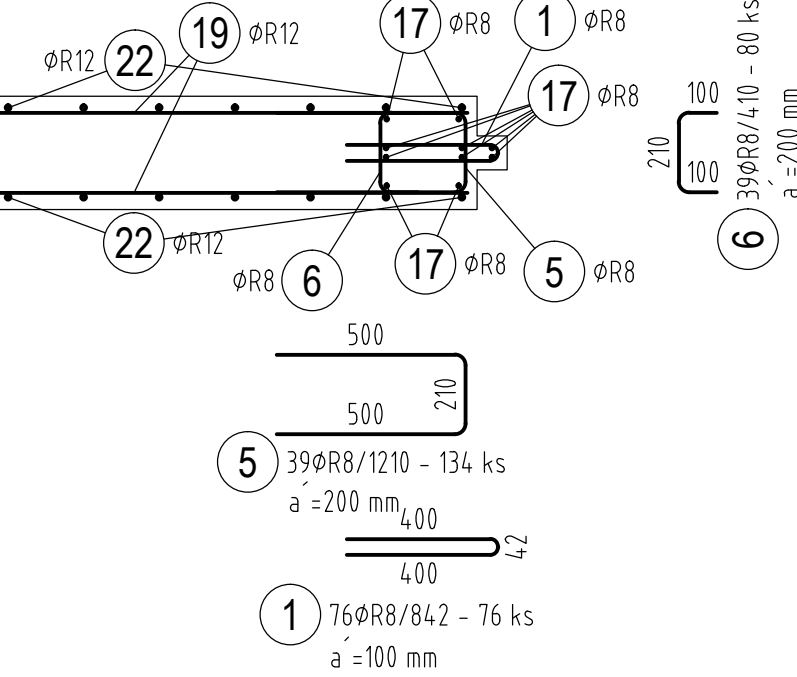
REZ E - E

MIERKA 1:20



DETAIL B - VÝSTUŽ

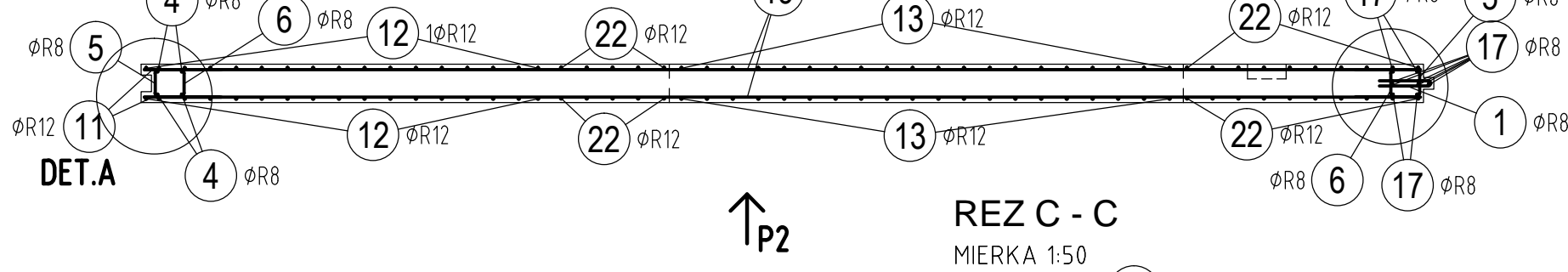
MIERKA 1:20



PÔDORYS - VÝSTUŽ

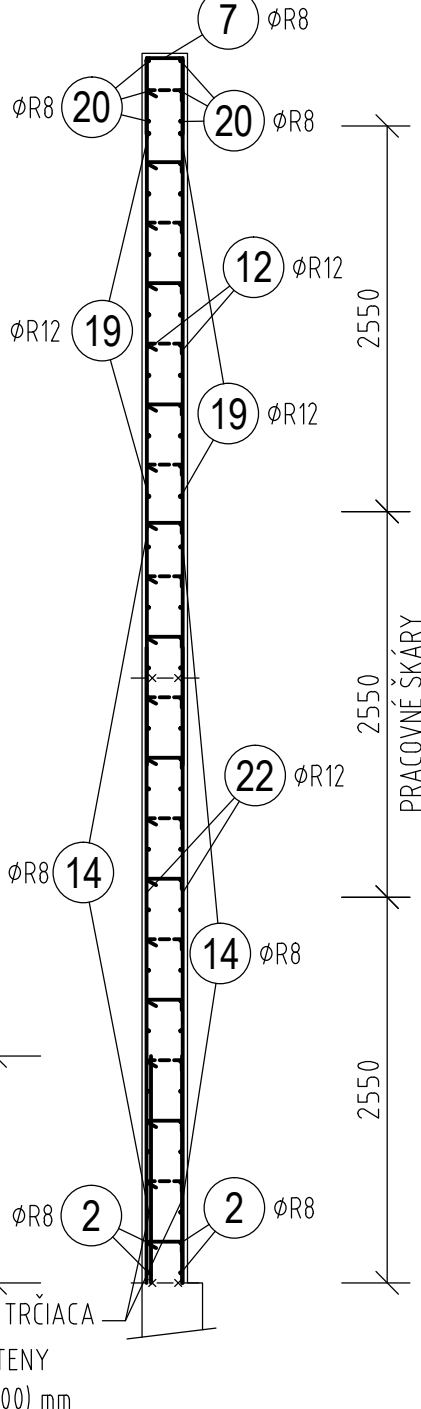
REZ B - B

MIERKA 1:50



REZ C - C

MIERKA 1:50



TABUĽKA VÝSTUŽE

Č. pol.	D [mm]	Dĺžka [m]	Počet ks.	Dĺžka		
				10 505	R8	R12
1	R8	0.842	76	63.992		
2	R8	9.930	4	39.720		
3	R8	4.200	14	58.800		
4	R8	4.400	4	17.600		
5	R8	1.210	134	162.140		
6	R8	0.410	80	32.800		
7	R8	1.240	76	94.240		
8	R8	0.380	306	116.280		
9	R12	6.060	4		24.240	
10	R12	5.500	2		11.000	
11	R12	0.600	162		97.200	
12	R12	4.675	34		158.950	
13	R12	2.570	40		102.800	
14	R8	4.030	48	193.440		
15	R8	1.820	48	87.360		
16	R8	1.380	21	28.980		
17	R8	3.920	10	39.200		
18	R12	1.500	8		12.000	
19	R12	9.930	26		258.180	
20	R8	3.090	6	18.540		
21	R8	0.950	2	1.900		
22	R12	4.200	92		386.400	
23	R16	5.900	2			11.800
24	R16	6.050	24			145.200
25	R12	1.935	4	7.740		
26	R12	1.800	4	7.200		
27	R8	1.010	3	3.030		
Celková dĺžka				958.022	1065.710	157.000
Špecifická hmotnosť				0.395	0.888	1.578
Hmotnosť [kg]				378.419	946.350	247.746
Hmotnosť celkom					1572.5	

POZNÁMKY:

- KRYTIE SA VZŤAHUJE K NAJSPODNEJŠEJ VÝSTUŽI
- PRI STRMŇOCH A OHÝBANÝCH PRÚTOCH SÚ KÓTY K OSI PRÚTOV
- JEDNOTLIVÉ PRIAME PRÚTY SÚ VŽDY KÓTOVANÉ K VLASTNEJ OSI
- V MIESTE NIKY(KAPSY) VÝSTUŽ ROZSTRIHNÚT A DOPLNIŤ OKOLO PRÍSLUŠNÚ VÝSTUŽ - VIĎ POHLAD P1. VÝSTUŽ JE DOPLNENÁ PRI OBOCH POVRCHOCH AJ KED SA JEDNÁ O NIKU(KAPSU)


BETÓN: STN EN 206-1 - C30/37-XC2- CI 0,4 - Dmax16

OCEĽ: B 500 B (10 505 (R))

KRYTIE VÝSTUŽE 25 mm

REVÍZIA Ě:	DÁTUM:	POPIS ZMENY:
REVÍZIA Ě:	DÁTUM:	POPIS ZMENY:

VŠETKY INFORMÁCIE OBSIAHNUTE NA TOMTO VÝKRESE SÚ VLASTNÍCTVOM fy BESTIN, s.r.o., ICH POUŽITIE ALEBO ODPOVZDANIE TRETEJ OSOBE JE VIAZANÉ NA PÍSMOÝ SÚHLAS OPRAVNENÉHO ZÁSTUPCU.

 BESTIN spol. s r.o. P.O.BOX A-25 040 55 KOŠICE	 JEGON Architektonická kancelária S. Ľukuru 12, MICHALOVCE www.jegon.sk +421 (0)56 6433457	AUTOR:	ING. JOZEF GONOS		ZODPOVEDNÝ		ING. LADISLAV PANULIN		
		VYPRACOVAL:	ING. JANA ČARNÁ		PROJEKTANT:				
		STAVBA:			MIESTO STAVBY:		OBEK HRONOVCE; K.Ú. DOMAŠA		
		DETCENÝ ÚSTAV HRONOVCE							
		INVESTORMINISTERSTVO ZDRAVOTNÍCTVA SR Limbová 2, 837 52 Bratislava				FORMAT:	6 A4	STUPEŇ:	Realizačný projekt
		OBJEKT:				SO 05.1 - ŽB PLOT		DIEL:	STATIKA
Duklanská 7 MICHALOVCE 071 01		NAZOV:		VÝSTUŽ ŽB STENY HR.300 mm - OS4		MIERKA:	1:50, 1:20	P. č.:	26